



181412341168
有效期至:2024年06月20日

检 测 报 告

报告编号: HDJC2022WTQT0003C-W

项目名称: 华新环境工程(信阳)有限公司委托检测

受检单位: 华新环境工程(信阳)有限公司

检测类别: 委托检测

报告日期: 2022 年 10 月 09 日

江西宏德检测技术有限公司

Jiangxi Hongde Detection Technology Co., LTD.



说 明

本公司对所有检测工作均持科学、公正的态度，独立开展检测工作，不受任何干扰，维护检测数据的公正性。为受检方严格保守技术机密，切实维护相关各方权益。

1. 相关方对本报告如有异议，请于收到报告之日起 15 天内向本公司提出；
2. 检测结果仅对所检样品负责，送样委托检测，仅对来样负责；
3. 未经本公司同意，不得以任何方式利用本报告作广告宣传；
4. 本报告无本公司“检验检测专用章”及骑缝章无效，
5. 本报告无编制人、审核人、签发人签名无效；
6. 报告涂改无效；
7. 当客户提供的信息可能影响结果的有效性时，不对检测结果负责。
8. 报告未经本公司批准时，不得复制（全文复制除外）报告和证书。

名 称：江西宏德检测技术有限公司

地 址：江西省南昌高新技术产业开发区天祥大道 2799 号南昌佳海产业园
7#8#栋 7#单元 101

邮 编：330200

电 话：0791-88251602

传 真：0791-88251602

电子信箱：20171212@jxhdjc.com

网 址：www.hd-test.cn



检测报告

一、基本情况

项目名称	华新环境工程（信阳）有限公司委托检测		
受检单位	华新环境工程（信阳）有限公司	联系人	张新阳
受检地址	信阳市浉河区柳林乡红檀村	联系方式	151 3976 2518
委托单位	华新环境工程（信阳）有限公司	联系人	张新阳
委托单位地址	信阳市浉河区柳林乡红檀村	联系方式	151 3976 2518
检测要素	雨水、地下水	检测类别	委托检测
检测项目	地下水: pH、总硬度、高锰酸盐指数、氨氮、氟化物、氯化物、总汞、总铅、总镉 雨水: 化学需氧量、悬浮物、总磷、氨氮、总氮		
来样方式	本公司采样, 现场检测		

编制人: *zps*

审核人: *李永平*

签发人: *张新阳*
 职务: 授权签字人
 签发日期: 2022.10.09
 盖章:





检测报告

二、检测方法和依据及主要仪器

(一) 地下水检测方法和依据及主要仪器

检测项目	检测依据	检测方法	主要仪器及编号
pH	GB/T 5750.4-2006 (5.1)	《生活饮用水标准检验方法 感官性状和物理指标》 玻璃电极法	PHB-4 便携式 pH 计 HDJC/YQ-123
总硬度	GB 7477-87	水质 钙和镁总量的测定 EDTA 滴定法	50ml 滴定管
高锰酸盐指数	GB 11892-89	水质 高锰酸盐指数的测定	
氨氮	HJ 535-2009	水质 氨氮的测定 纳氏试剂分光光度法	721G 可见分光光度计 HDJC/YQ-032
氟化物	HJ 84-2016	水质 无机阴离子 (F ⁻ 、Cl ⁻ 、NO ₂ ⁻ 、Br ⁻ 、NO ₃ ⁻ 、PO ₄ ³⁻ 、SO ₃ ²⁻ 、SO ₄ ²⁻) 的测定 离子色谱法	CIC-D100 离子色谱仪 HDJC/YQ-045
氯化物			
总汞	HJ 694-2014	水质 汞、砷、硒、铋和锑的测定 原子荧光法	RGF-6300 原子荧光光度计 HDJC/YQ-001
总铅	GB/T 5750.6-2006 (11.1)	《生活饮用水标准检验方法 金属指标》 无火焰原子吸收分光光度法	TAS-990 AFG 原子吸收分光光度计 HDJC/YQ-072
总镉	GB/T 5750.6-2006 (9.1)		

(二) 雨水检测方法和依据及主要仪器

检测项目	检测依据	检测方法	主要仪器及编号
化学需氧量	HJ 828-2017	水质 化学需氧量的测定 重铬酸盐法	50ml 滴定管
悬浮物	GB 11901-89	水质 悬浮物的测定 重量法	FA1004B 电子天平万分之一 HDJC/YQ-021
总磷	GB 11893-89	水质 总磷的测定 钼酸铵分光光度法	721G 可见分光光度计 HDJC/YQ-032
氨氮	HJ 535-2009	水质 氨氮的测定 纳氏试剂分光光度法	
总氮	HJ 636-2012	水质 总氮的测定 碱性过硫酸钾消解紫外分光光度法	UV-5100 紫外/可见分光光度计 HDJC/YQ-186



检测报告

三、检测结果

(一) 地下水检测结果

单位: mg/L; pH: 无量纲

采样日期	2022.08.30		检测日期	2022.08.30~2022.09.07		
采样点位	厂区内 06 号点				平均值 或 范围值	方法 检出限
采样时间	09:00	10:40	11:00			
样品编号	F22WTQT0003 -06-01	F22WTQT0003 -06-02	F22WTQT0003 -06-03			
检测项目						
pH	6.94	7.08	7.01		6.94~7.08	/
总硬度	359	346	363		356	5
高锰酸盐指数	1.8	2.2	1.6		1.9	0.5
氨氮	0.127	0.132	0.140		0.133	0.025
氯化物	36.8	37.0	36.9		36.9	0.007
氟化物	0.447	0.390	0.449		0.429	0.006
总汞	0.00029	0.00043	0.00025		0.00032	0.00004
总铅	0.0070	0.0072	0.0063		0.0068	0.0025
总镉	未检出	未检出	未检出		/	0.0005
样品状态	样品均无色、无味、透明。					
备注	1.本结果只对当时采集的样品负责; 2.采样点位见检测点位示意图。					

—接下一页—



检测报告

地下水检测结果

单位: mg/L; pH: 无量纲

采样日期	2022.08.30		检测日期	2022.08.30~2022.09.07		
采样点位	红檀村				平均值 或 范围值	方法 检出限
采样时间	09:20	10:20	11:20			
样品编号	F22WTQT0003 -07-01	F22WTQT0003 -07-02	F22WTQT0003 -07-03			
检测项目						
pH	7.09	7.18	7.12		7.09~7.18	/
总硬度	285	278	262		275	5
高锰酸盐指数	1.2	1.1	1.3		1.2	0.5
氨氮	0.042	0.056	0.050		0.049	0.025
氯化物	11.0	10.8	9.10		10.3	0.007
氟化物	0.260	0.256	0.199		0.238	0.006
总汞	0.00047	0.00029	0.00061		0.00046	0.00004
总铅	0.0078	0.0067	0.0065		0.0070	0.0025
总镉	未检出	未检出	未检出		/	0.0005
样品状态	样品均无色、无味、透明。					
备注	1.本结果只对当时采集的样品负责; 2.采样点位见检测点位示意图。					

—接下一页—



检测报告

地下水检测结果

单位: mg/L; pH: 无量纲

采样日期	2022.08.30		检测日期	2022.08.30~2022.09.07		
采样点位	生产区下游				平均值 或 范围值	方法 检出限
采样时间	09:45	10:45	11:45			
样品编号	F22WTQT0003 -08-01	F22WTQT0003 -08-02	F22WTQT0003 -08-03			
检测项目						
pH	6.82	6.93	6.97		6.82~6.97	/
总硬度	92	85	104		94	5
高锰酸盐指数	2.3	2.0	2.2		2.2	0.5
氨氮	0.063	0.074	0.070		0.069	0.025
氯化物	2.53	2.48	2.38		2.46	0.007
氟化物	0.234	0.225	0.226		0.228	0.006
总汞	0.00028	0.00023	0.00052		0.00034	0.00004
总铅	未检出	未检出	未检出		/	0.0025
总镉	未检出	未检出	未检出		/	0.0005
样品状态	样品均无色、无味、透明。					
备注	1.本结果只对当时采集的样品负责; 2.采样点位见检测点位示意图。					

—接下页—



检测报告

(二) 雨水检测结果

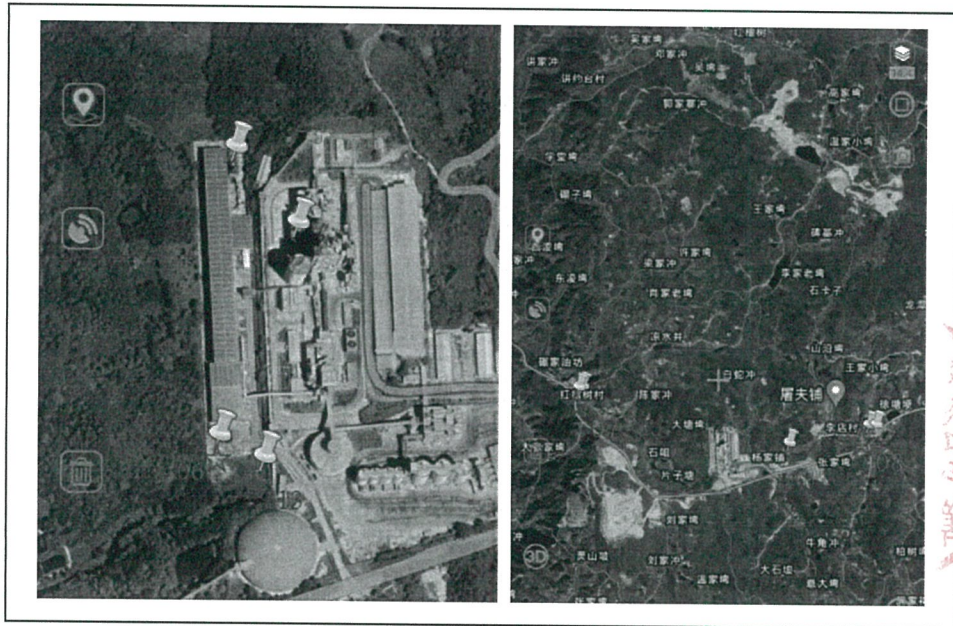
单位: mg/L

采样日期	2022.08.29		检测日期	2022.08.31~2022.09.02		
采样点位	雨水收集池				平均值	方法 检出限
采样时间	07:40	08:40	09:40			
样品编号	F22WTQT0003 -13-01	F22WTQT0003 -13-02	F22WTQT0003 -13-03			
检测项目						
化学需氧量	32	35	31	33	4	
悬浮物	7	6	7	7	/	
总磷	0.15	0.18	0.16	0.16	0.01	
氨氮	0.131	0.137	0.145	0.138	0.025	
总氮	0.56	0.53	0.57	0.55	0.05	
样品状态	样品均无色、无味、透明。					
备注	1.本结果只对当时采集的样品负责; 2.采样点位见检测点位示意图。					

—接下页—

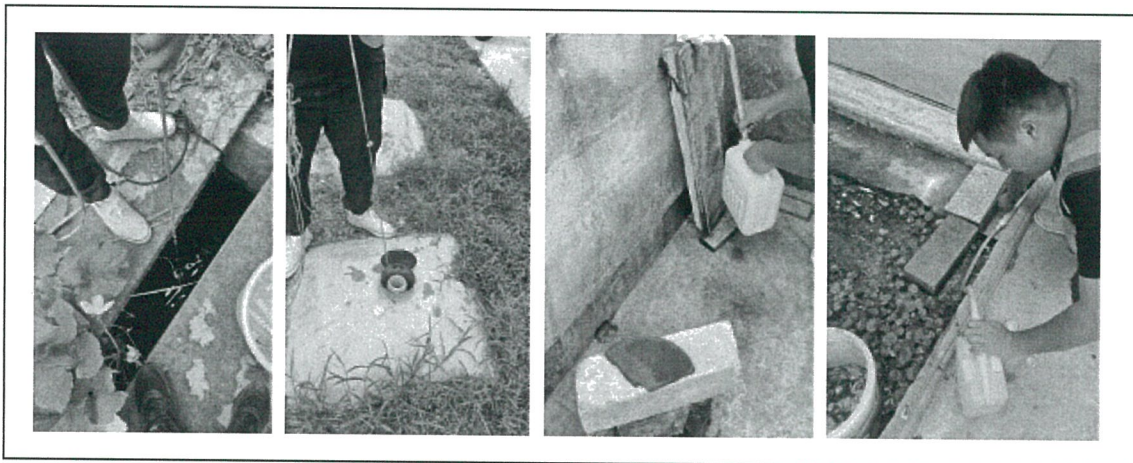
检测报告

(三) 监测点位示意图



☆为地下水采样监测点；★为雨水采样监测点

(四) 采样照片



——报告结束——